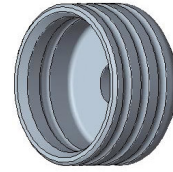


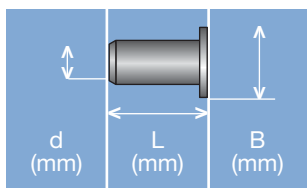
## Enclume RIVKLE®

Enclume de rechange pour outil de pose manuel hydraulique RIVKLE® ES 51.

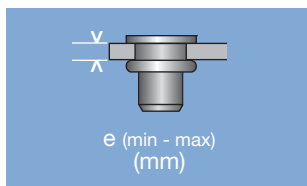
Les informations techniques se trouvent à la dernière page.



Diamètre (d)	Code article	Pour type d'outil
M 6	23510806030	ES 51
M 8	23510808030	ES 51
M 10	23510810030	ES 51
M 12	23510812030	ES 51
M 14	23510814030	ES 51

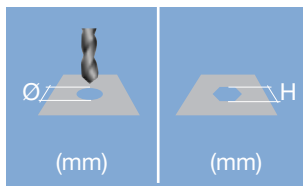


**Diamètre de la tête**  
**Longueur totale**  
**Dimension du taraudage**



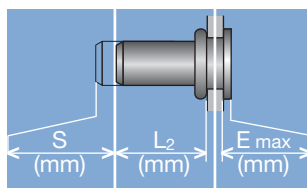
**Plage de sertissage**

Définit l'épaisseur totale à sertir de l'application (même si elle se compose de plus d'une couche)



**Forme et dimensions du logement**

Si rond → diamètre  
 Si hexagonal → côté sur plats

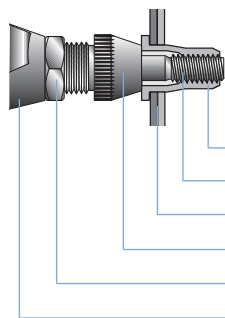


**Dépassement de la tête après pose**  
 Variable en fonction de l'application (effort de sertissage, matériau support, etc.)

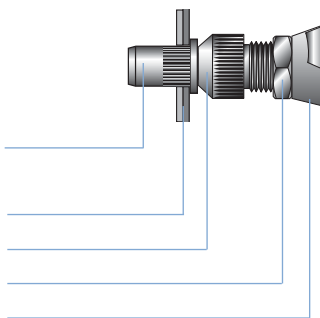
**Encombrement après pose**  
 Définit le jeu nécessaire sur le côté aveugle (ne peut pas être utilisé pour le contrôle de la qualité)

**Course de sertissage**  
 Différence entre la longueur totale avant et après pose

**Ecrou RIVKLE®**



**Goujon RIVKLE®**



- RIVKLE®
- Tige de traction\*
- Pièce clients
- Enclume\*
- Contre-écrou
- Outil de pose

\*conformément au RIVKLE® choisi

Toutes les informations techniques sont données en millimètres



**Bollhoff Otolu SAS**

Z.I de l'Albanne, Rue Archimède · BP68, 73490 La Ravoire · Tel. : +33 4 799670-00 · eshop\_fr@bollhoff.com · eshop.boellhoff.fr

Ce document est généré automatiquement sous réserve de modifications techniques. La transmission ainsi que la reproduction de ce document, l'utilisation et la divulgation de son contenu sont interdites sauf autorisation explicite.